



Projet éolien sur les communes de Warlus, Tailly et Montagne- Fayel (80)

Etude d'impact

Volet faune-flore

Atlas cartographique

VALECO

Décembre 2015

collection des études



Projet éolien sur les communes de Warlus, Tailly et Montagne- Fayel, 80

Volet écologique d'étude d'impact
Atlas cartographique

VALECO

Décembre 2015



Responsable Projet

HUCHIN François

+ 33 (0)3 21 10 51 52

fhuchin@biotope.fr

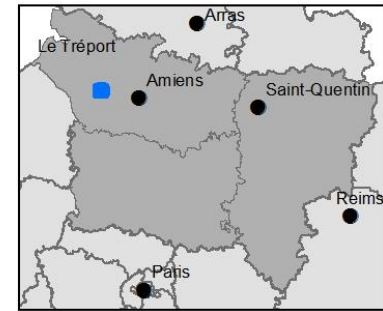
Avenue de l'Europe

ZA de la Maie

62720 Rinxent

Sommaire

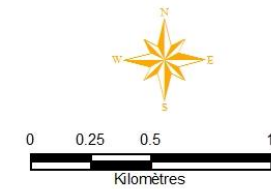
Carte 1 : Localisation de l'aire d'étude immédiate	4
Carte 2 : Districts géographiques dans un rayon de 10 km autour du projet	5
Carte 3 : Sites Natura 2000 dans un rayon de 20 km autour du projet	6
Carte 4 : Zonages d'inventaire dans un rayon de 10 km autour du projet	7
Carte 5 : Cartographie des habitats naturels de l'aire d'étude immédiate	8
Carte 6 : Localisation des plantes patrimoniales de l'aire d'étude immédiate.....	9
Carte 7 : Localisation des oiseaux patrimoniaux durant la période de reproduction .	10
Carte 8 : Analyse des peuplements d'oiseaux à partir des points d'écoute	11
Carte 9 : Localisation des oiseaux patrimoniaux en période de migration postnuptiale	12
Carte 10 : Localisation des oiseaux patrimoniaux en période de migration pré-nuptiale	13
Carte 11 : Localisation des oiseaux patrimoniaux et des principaux rassemblements durant l'hiver 2014-2015	14
Carte 12 : Localisation des transects d'écoute des chauves-souris.....	15
Carte 13 : Localisation des contacts de chiroptères lors des transects.....	16
Carte 14 : Position du projet par rapport au projet de SRCE : carte.....	17
Carte 15 : Position du projet par rapport au projet de SRCE : légende	18
Carte 16 : Sensibilité prévisible des végétations et de la flore au sein de l'aire d'étude immédiate	19
Carte 17 : Sensibilité prévisible de l'avifaune au sein de l'aire d'étude immédiate	20
Carte 18 : Sensibilité prévisible des chiroptères au sein de l'aire d'étude immédiate .	21
Carte 19 : Présentation du projet.....	22
Carte 20 : Confrontation des sensibilités et du projet	23
Carte 21 : Localisation des parcs éoliens à proximité – analyse des effets cumulés.....	24
Carte 22 : Modes d'occupation du sol dans l'aire d'étude éloignée – perte d'habitats	25
Carte 23 : Utilisation des aires d'évaluation spécifique autour des gîtes de chiroptères pouvant être associés au réseau Natura 2000	26



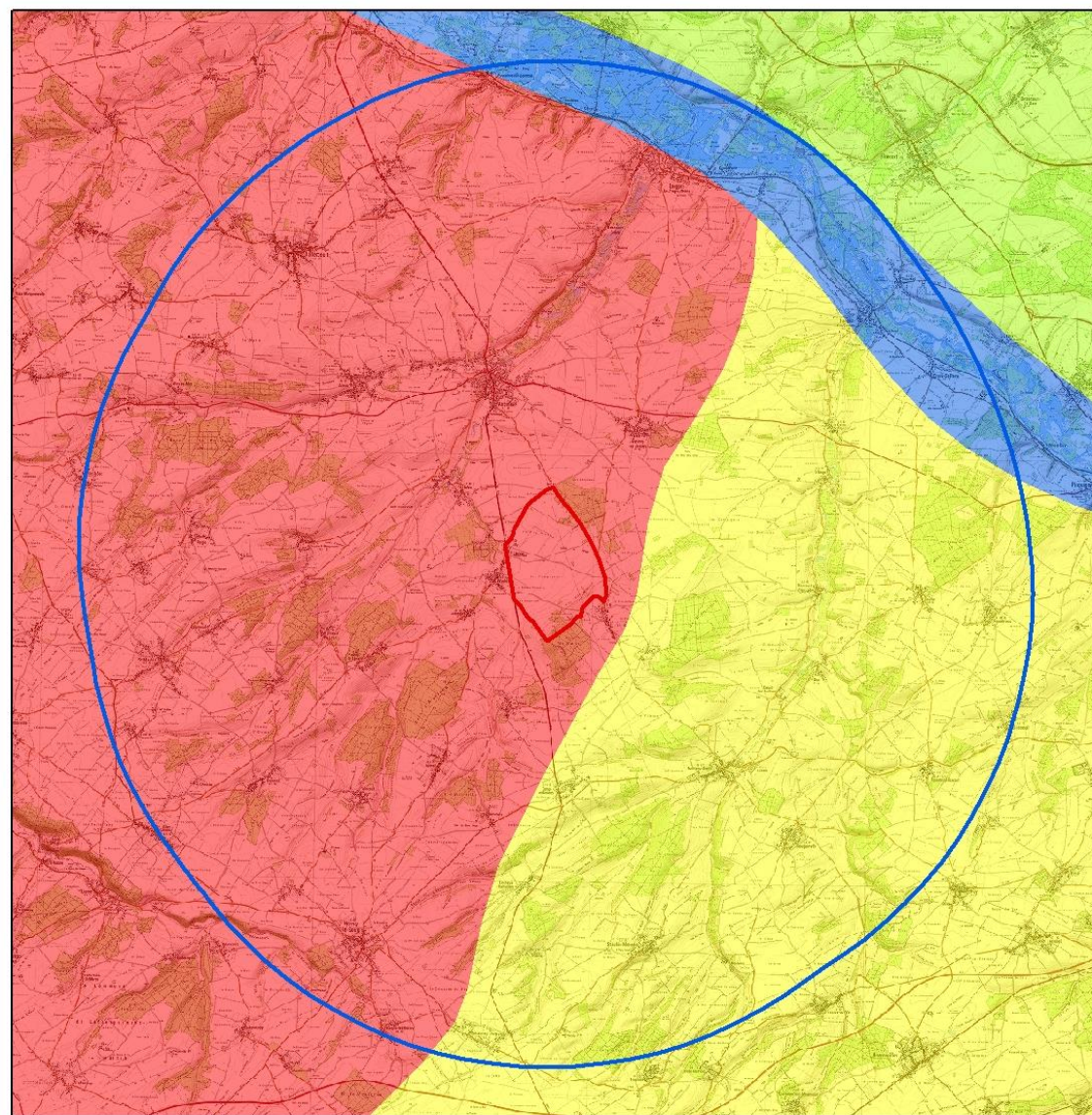
Légende

Aire d'étude immédiate

Source et cartographie - Biotopie 2014/5



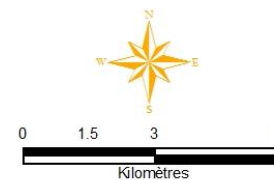
Carte 1 : Localisation de l'aire d'étude immédiate



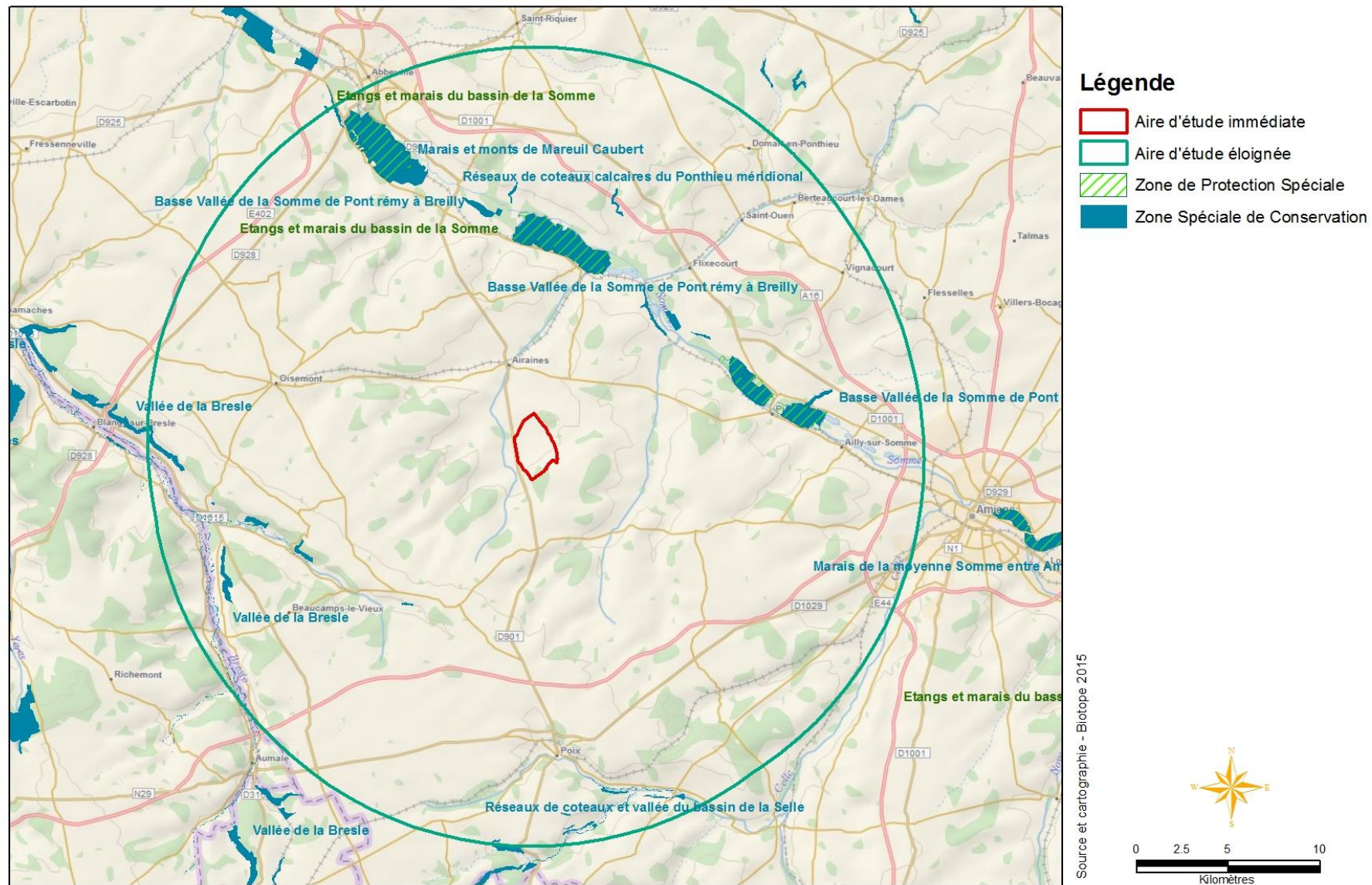
Source et cartographie - Biotope 2015

Légende

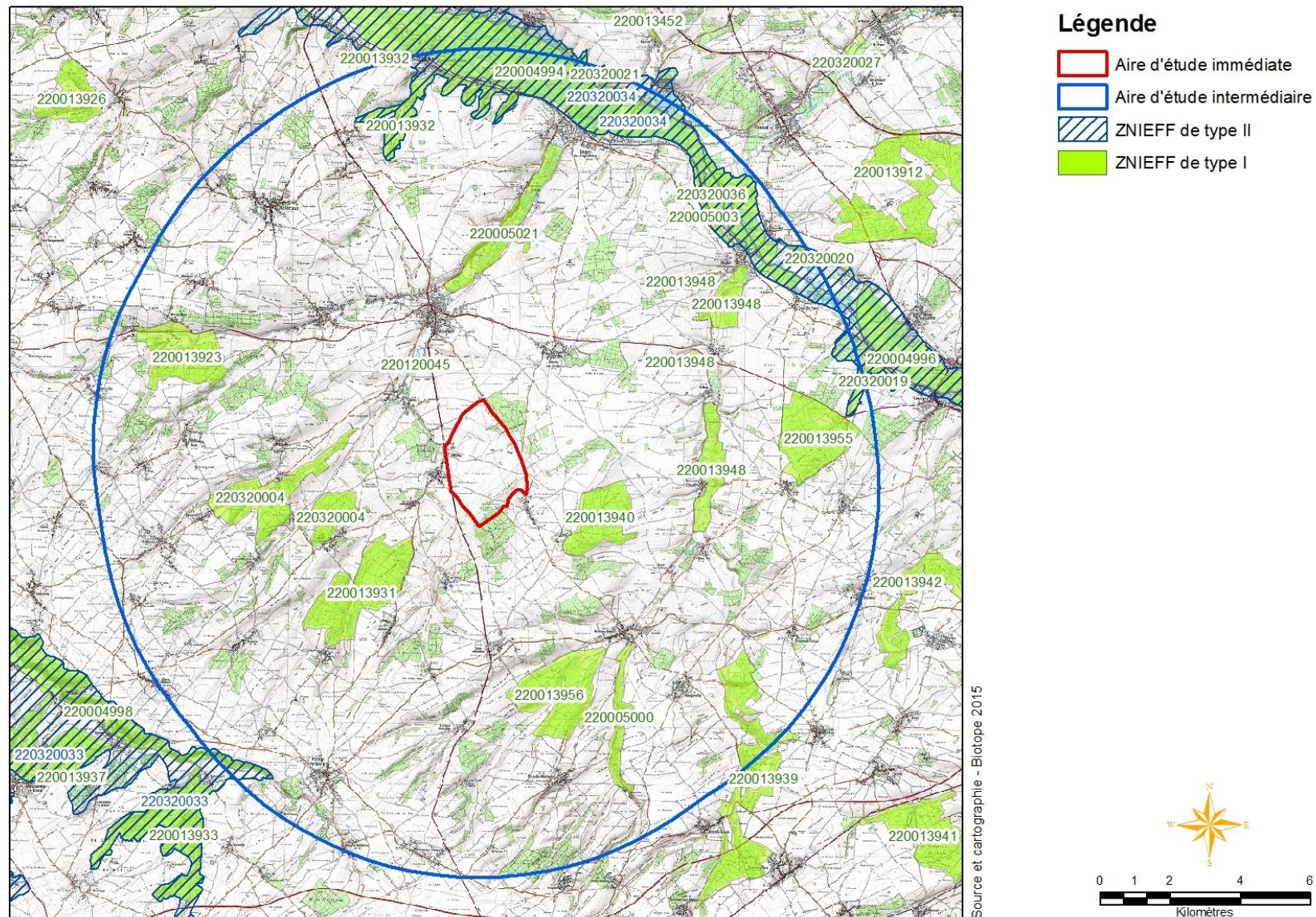
-  Aire d'étude immédiate
-  Aire d'étude intermédiaire
- Districts géographiques**
-  Ponthieu
-  Sud Amienois / Plateau Picard
-  Vallée de la Somme
-  Vimeu



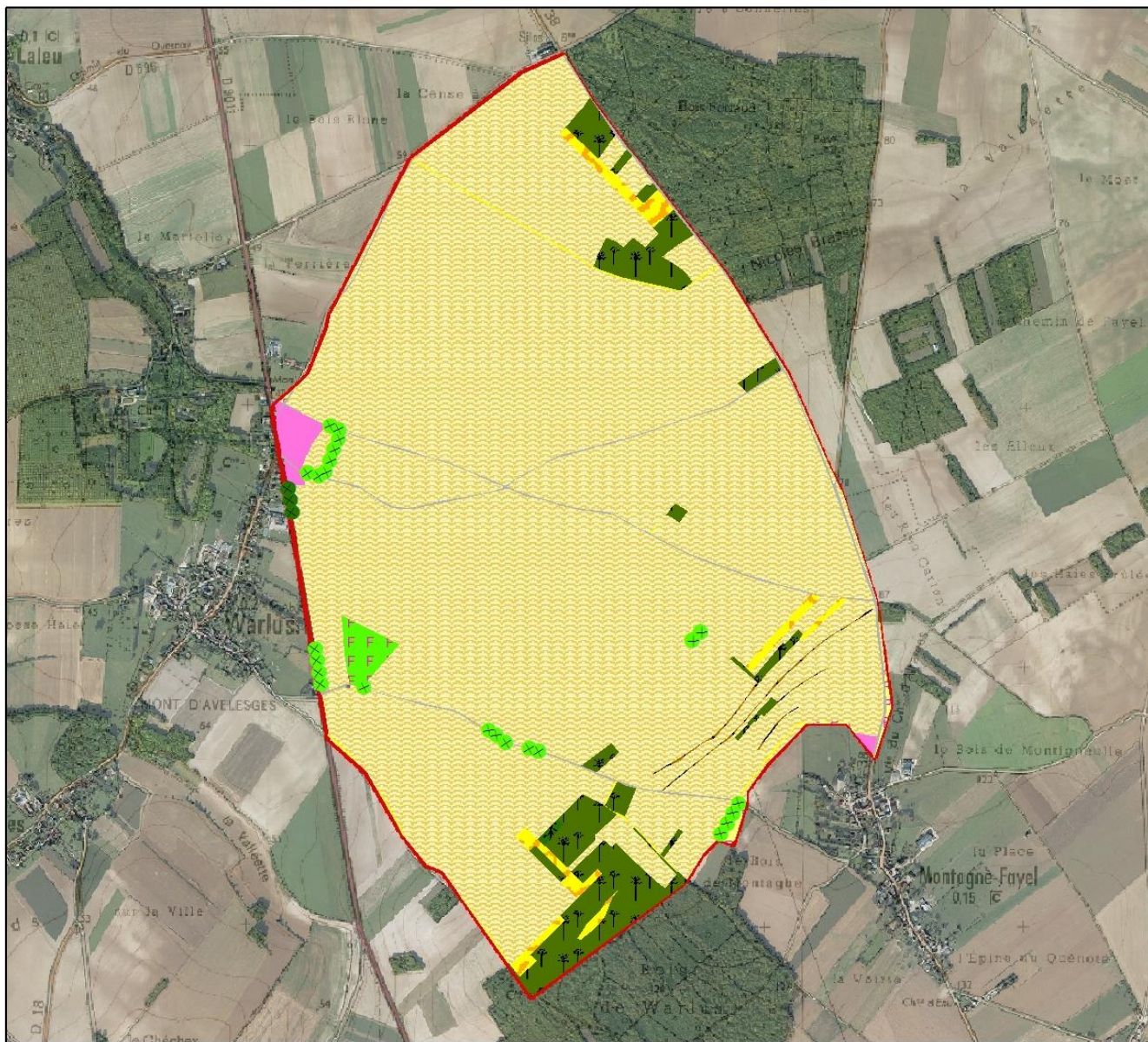
Carte 2 : Districts géographiques dans un rayon de 10 km autour du projet



Carte 3 : Sites Natura 2000 dans un rayon de 20 km autour du projet



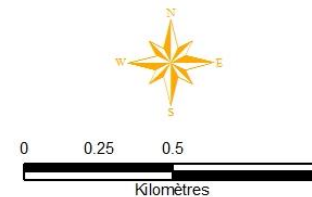
Carte 4 : Zonages d'inventaire dans un rayon de 10 km autour du projet



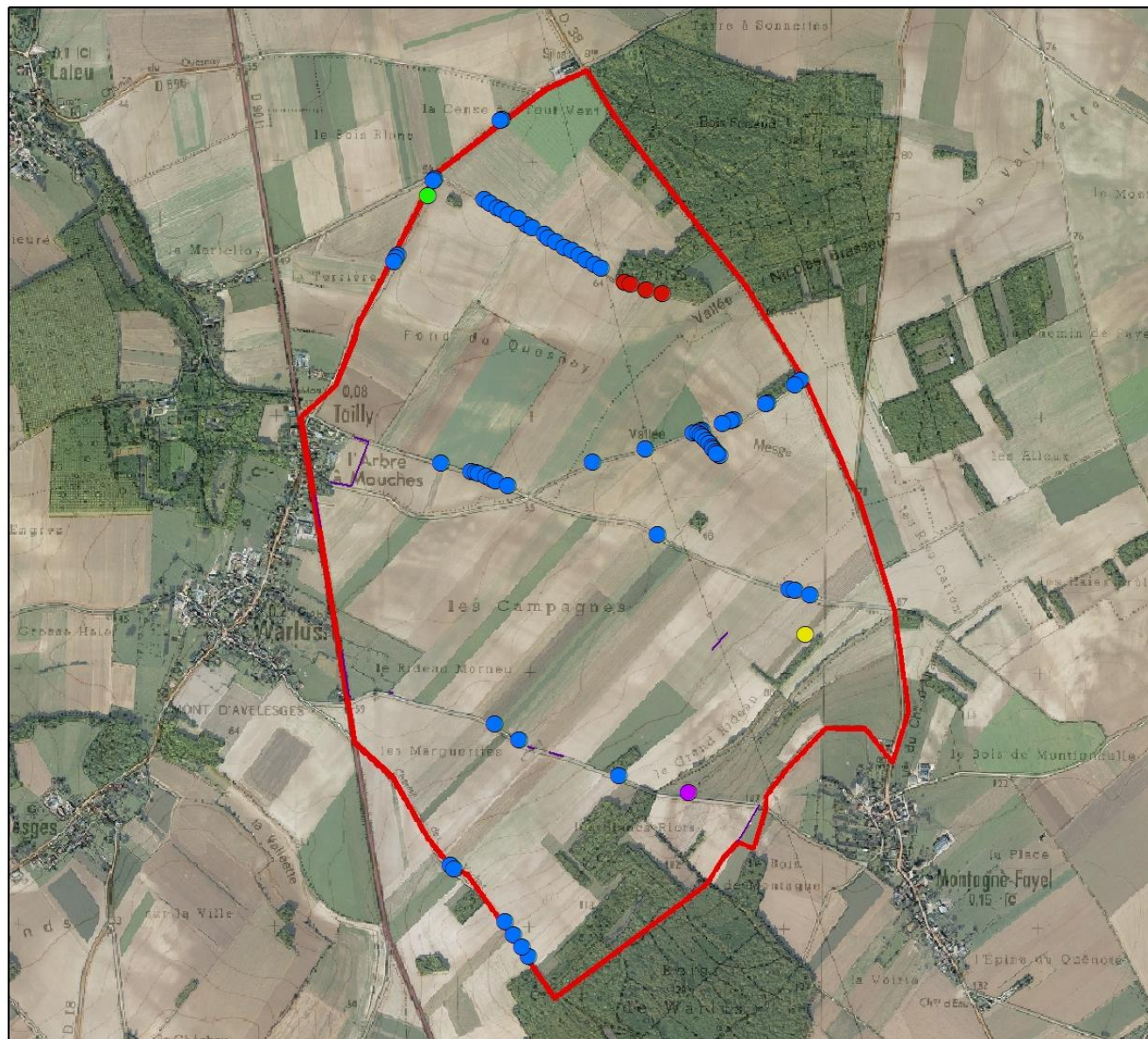
Légende

- Aire immédiate
- Habitats**
- Champs cultivés
- Chemin d'exploitation agricole
- Formation boisée spontanée
- Friche mésoxérophile
- Jardins
- Plantation d'arbres
- Prairie de fauche
- Prairie pâturée
- Rideau boisé
- Route bitumée
- Alignement d'arbres
- Haie

Source et cartographie - Biotope 2015



Carte 5 : Cartographie des habitats naturels de l'aire d'étude immédiate



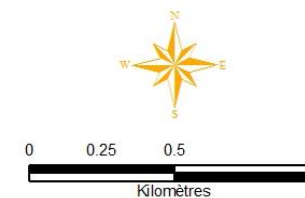
Légende

Aire immédiate

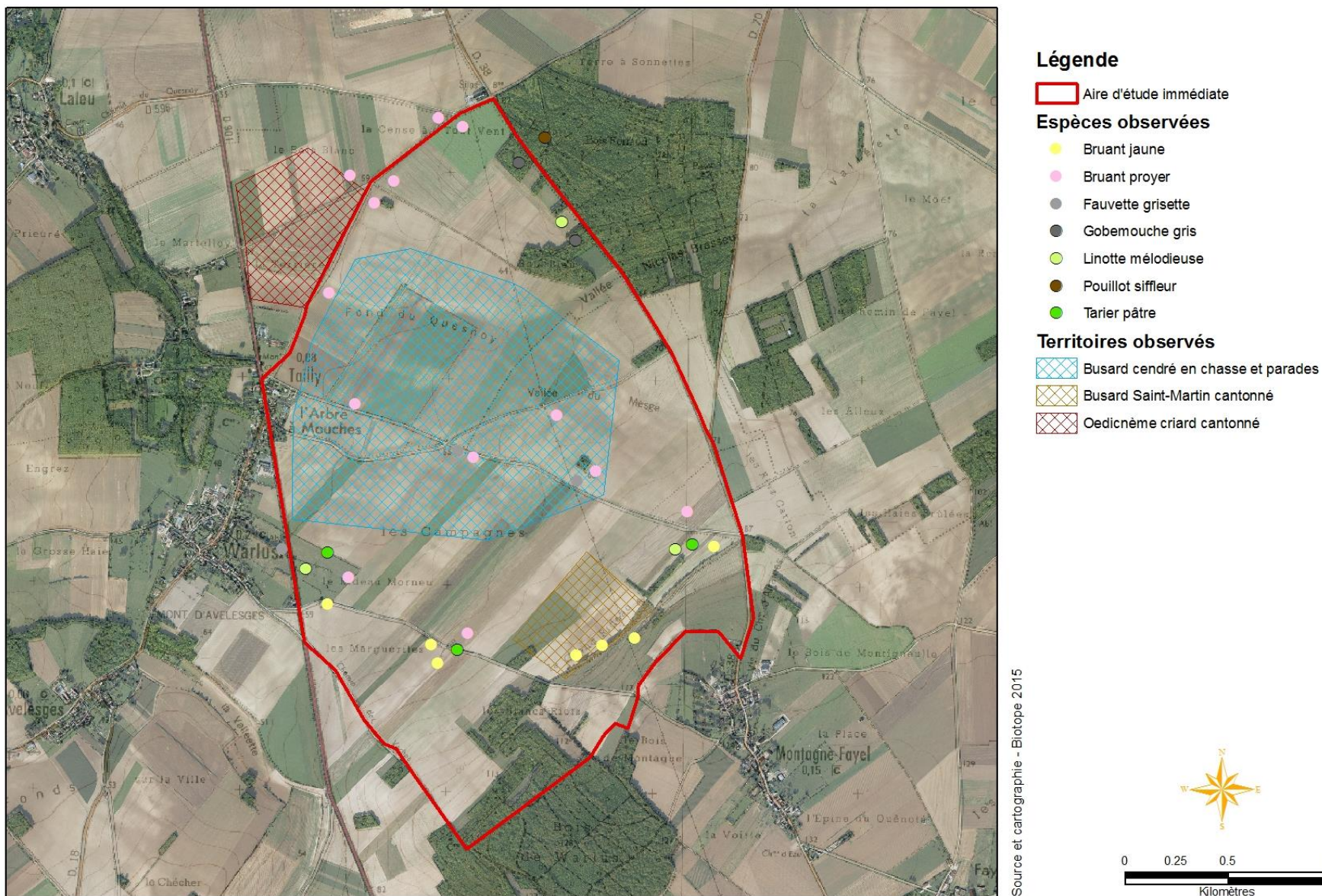
Flore patrimoniale

- Bleuet
- Malva alcea
- Muscari à toupet
- Mélampyre des champs
- Orobanche à petites fleurs

Source et cartographie - Biotope 2015



Carte 6 : Localisation des plantes patrimoniales de l'aire d'étude immédiate



Carte 7 : Localisation des oiseaux patrimoniaux durant la période de reproduction



Légende

Aire d'étude immédiate

Niveau de valeur des indices

- Très faible
- Faible
- Moyen
- Fort

Indices calculés

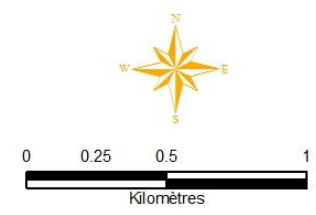
- D

 Densité
- D

 Diversité
- S

 Indice de Shannon

Source et cartographie - Biotope 2014

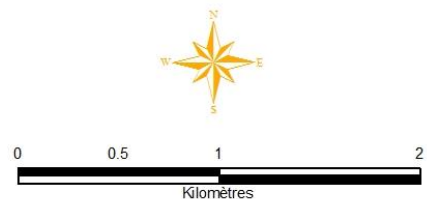


Carte 8 : Analyse des peuplements d'oiseaux à partir des points d'écoute



- Légende**
- Aire d'étude immédiate
 - Espèces observées**
 - Traquet motteux
 - Trajectoires observées**
 - Busard cendré
 - Busard des roseaux
 - Busard Saint-Martin
 - Faucon crécerelle
 - Faucon hobereau
 - Rassemblements**
 - Oedicnème criard

Source et cartographie - Biotope 2015



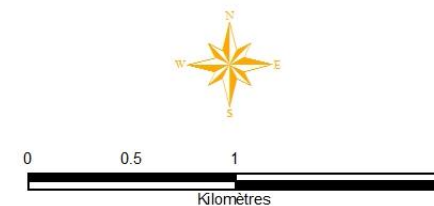
Carte 9 : Localisation des oiseaux patrimoniaux en période de migration postnuptiale



Légende

- Aire d'étude immédiate
- Observations ponctuelles**
- Oedicnème criard
- Traquet motteux
- Trajectoires observées**
- Busard saint martin
- Faucon crécerelle
- Guépier d'Europe
- Mouette mélanocéphale
- Oie cendrée

Source et cartographie - Biotope 2015



Carte 10 : Localisation des oiseaux patrimoniaux en période de migration prénuptiale



Légende

Aire d'étude immédiate

Trajectoires observées

Busard Saint-Martin

Buse variable

Pigeon ramier

Stationnements observés

Alouette des champs

Pigeon ramier

Source et cartographie - Biotope 2015



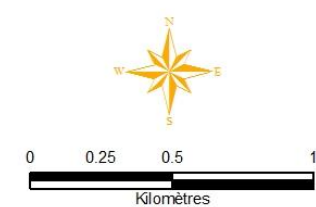
Carte 11 : Localisation des oiseaux patrimoniaux et des principaux rassemblements durant l'hiver 2014-2015



Légende

- Aire d'étude immédiate
- Transects réalisés
- Point d'écoute SM2BAT

Source et cartographie - Biotope 2015



Carte 12 : Localisation des transects d'écoute des chauves-souris



Légende

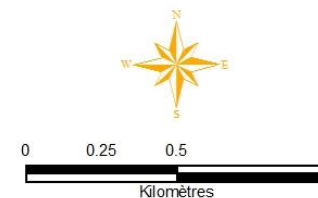
 Aire d'étude immédiate

 Transects réalisés

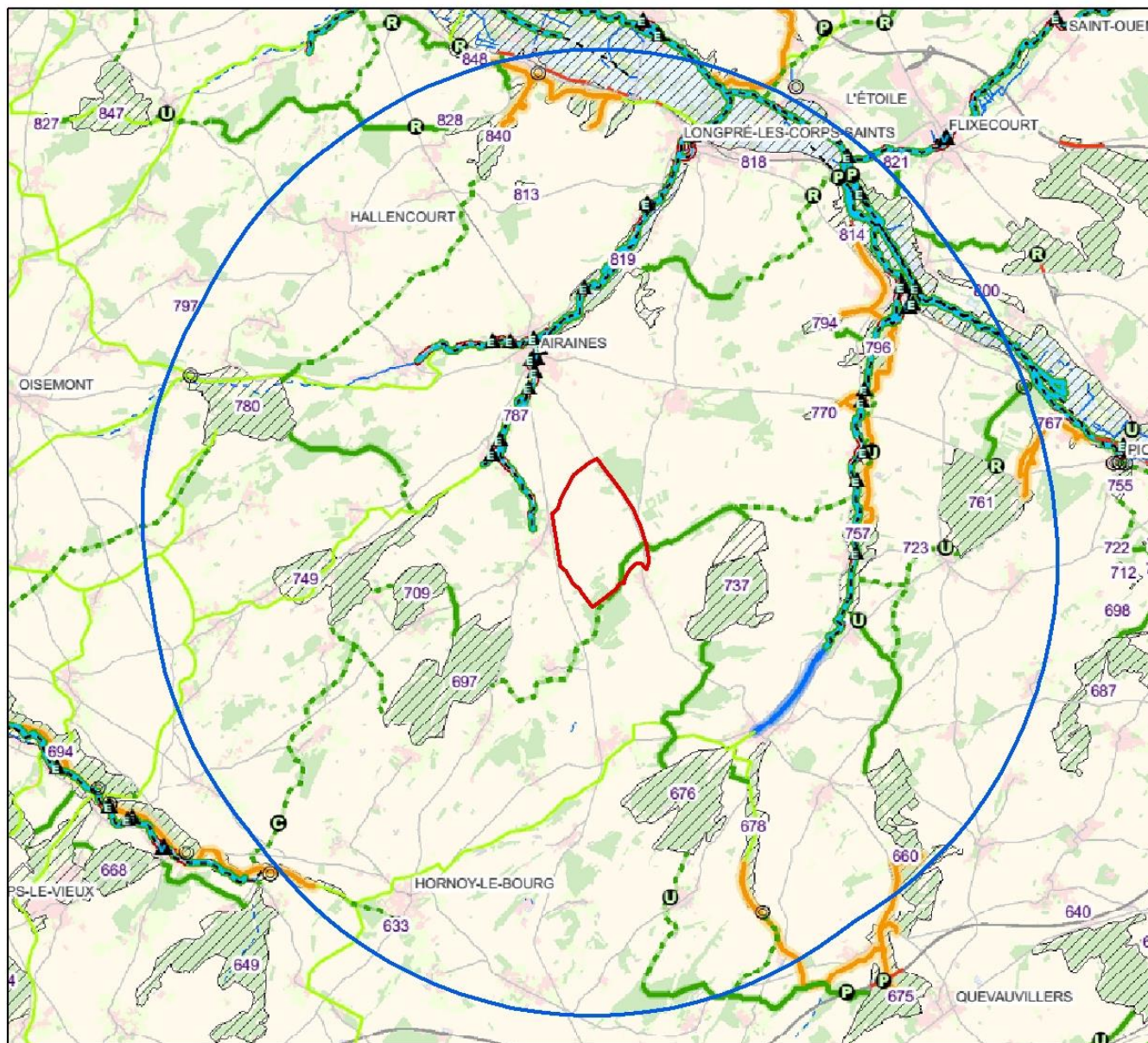
Espèces contactées

-  Murin de Natterer
-  Murin indéterminé
-  Murin à moustaches
-  Noctule de Leisler
-  Oreillard gris
-  Oreillard indéterminé
-  Pipistrelle commune
-  Pipistrelle de Kuhl
-  Pipistrelle de Nathusius
-  Pipistrelle indéterminée
-  Sérotine commune

Source et cartographie - Biotope 2015



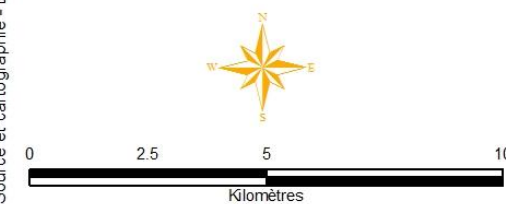
Carte 13 : Localisation des contacts de chiroptères lors des transects



Légende

- Aire d'étude immédiate
- Aire d'étude intermédiaire

Source et cartographie - Biotope 2015



Carte 14 : Position du projet par rapport au projet de SRCE : carte

CONTINUITÉS ÉCOLOGIQUES

Réservoirs de biodiversité

- Réservoir de biodiversité des cours d'eau
- ⊙ Réservoir de biodiversité chiroptérologique
- ▨ Réservoir de biodiversité

Corridors de la sous-trame littorale

- Cordon de galet
- Dune grise
- Estran / dune vive
- Falaise
- Schorre
- Corridor littoral du SRCE Nord-Pas-de-Calais

Corridors de la sous-trame des milieux ouverts calcicoles

- Corridor des milieux ouverts calcicoles
- Corridor des milieux calcicoles des SRCE voisins

Corridors de la sous-trame herbacée humide

- Corridor herbacé alluvial des principaux cours d'eau; Corridor herbacé alluvial des cours d'eau
- Autre corridor herbacé humide
- Corridor alluvial des SRCE voisins

Corridors de la sous-trame herbacée

- Corridor prairial et bocager
- Corridor prairial des SRCE voisins

Corridors de la sous-trame arborée

- Corridor arboré
- Corridor arboré des SRCE voisins

Corridors valléens multitrames

- Corridor valléen multitrame
- Corridor valléen multitrame en contexte urbain

Corridors de la sous-trame des milieux aquatiques

- Cours d'eau permanent dont grand cours d'eau navigable et canal
- Cours d'eau intermittent

Typologie des corridors



ANNOTATIONS

626 Réservoirs de biodiversité

Version de travail du 06/05/2014

ÉLÉMENTS FRAGMENTANTS

Éléments fragmentants des corridors littoraux

- ▲ Coupure urbaine
- Coupure boisée

Éléments fragmentants des corridors des milieux ouverts calcicoles

- ▲ Coupure urbaine
- Coupure boisée
- ▲ Coupure agricole

Éléments fragmentants des corridors herbacés humides

- ▲ Coupure urbaine
- Zone de plus grande densité en milieux herbacés des corridors herbacés humides recoupée par des infrastructures routières ou ferroviaires importantes
- Zone de plus grande densité en milieux herbacés des corridors herbacés humides recoupée par des canaux

Éléments fragmentants des corridors arborés

- ▲ Infrastructure fractionnante
- Coupure arborée des réservoirs de biodiversité par les infrastructures de transport importantes et majeures
- Route présentant des risques de collisions avec la faune
- Passage contraint au niveau d'un ouvrage sur une infrastructure linéaire
- Passage difficile dû au mitage par l'urbanisation
- Passage prolongé en cultures

Éléments fragmentants de la sous-trame des milieux aquatiques

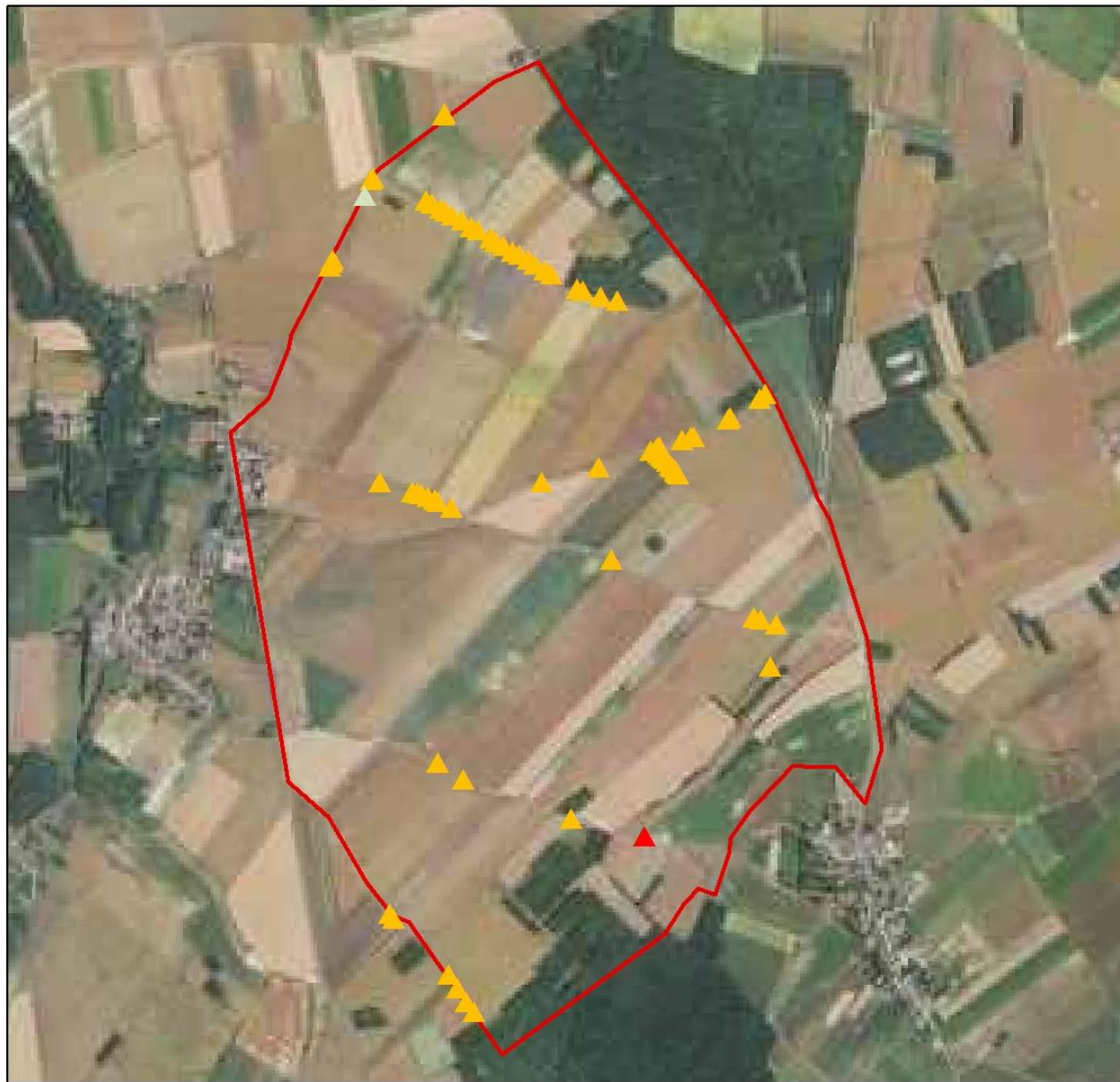
- ▲ Obstacle à l'écoulement (ROE V5 - 04/2013)

Typologie des éléments fragmentants

▲ Obstacle ● Point de fragilité

Version de travail du 06/05/2014

Carte 15 : Position du projet par rapport au projet de SRCE : légende



Légende

Niveau de sensibilité

- Fort
- Moyen
- Faible
- Très faible

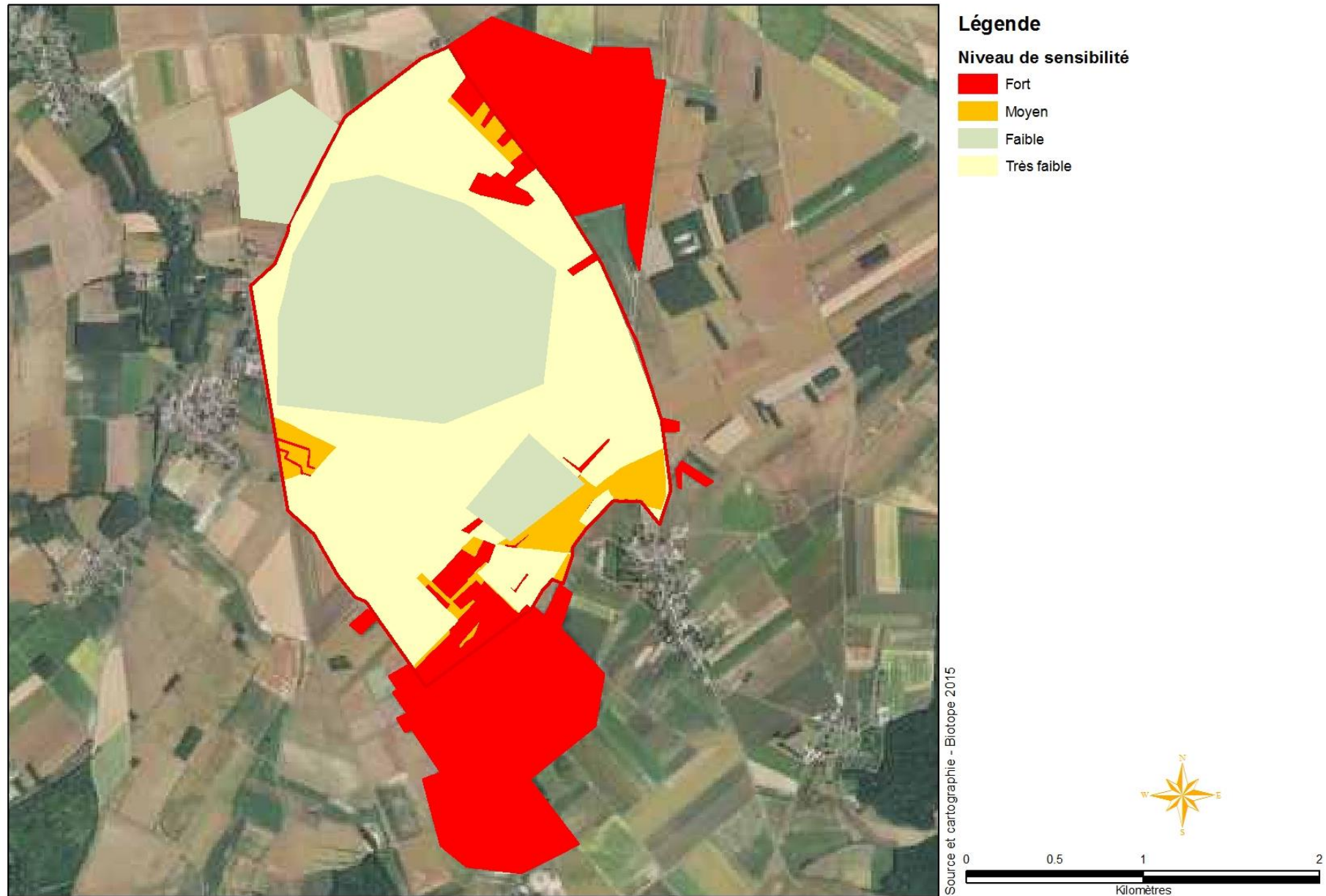
Espèces végétales patrimoniales en région Picardie

- △ Station ponctuelle patrimoniale

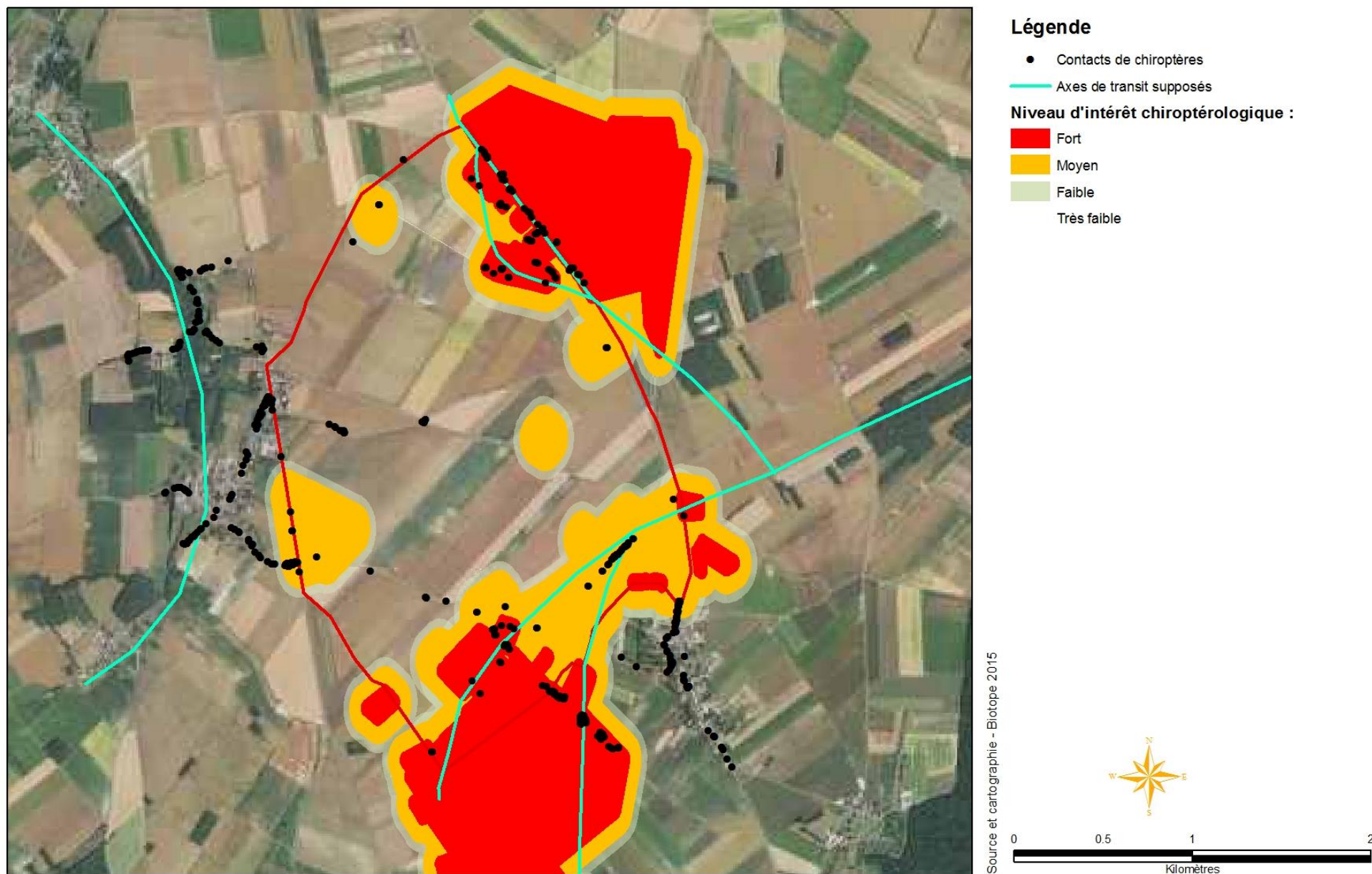
Source et cartographie - Biotope 2015



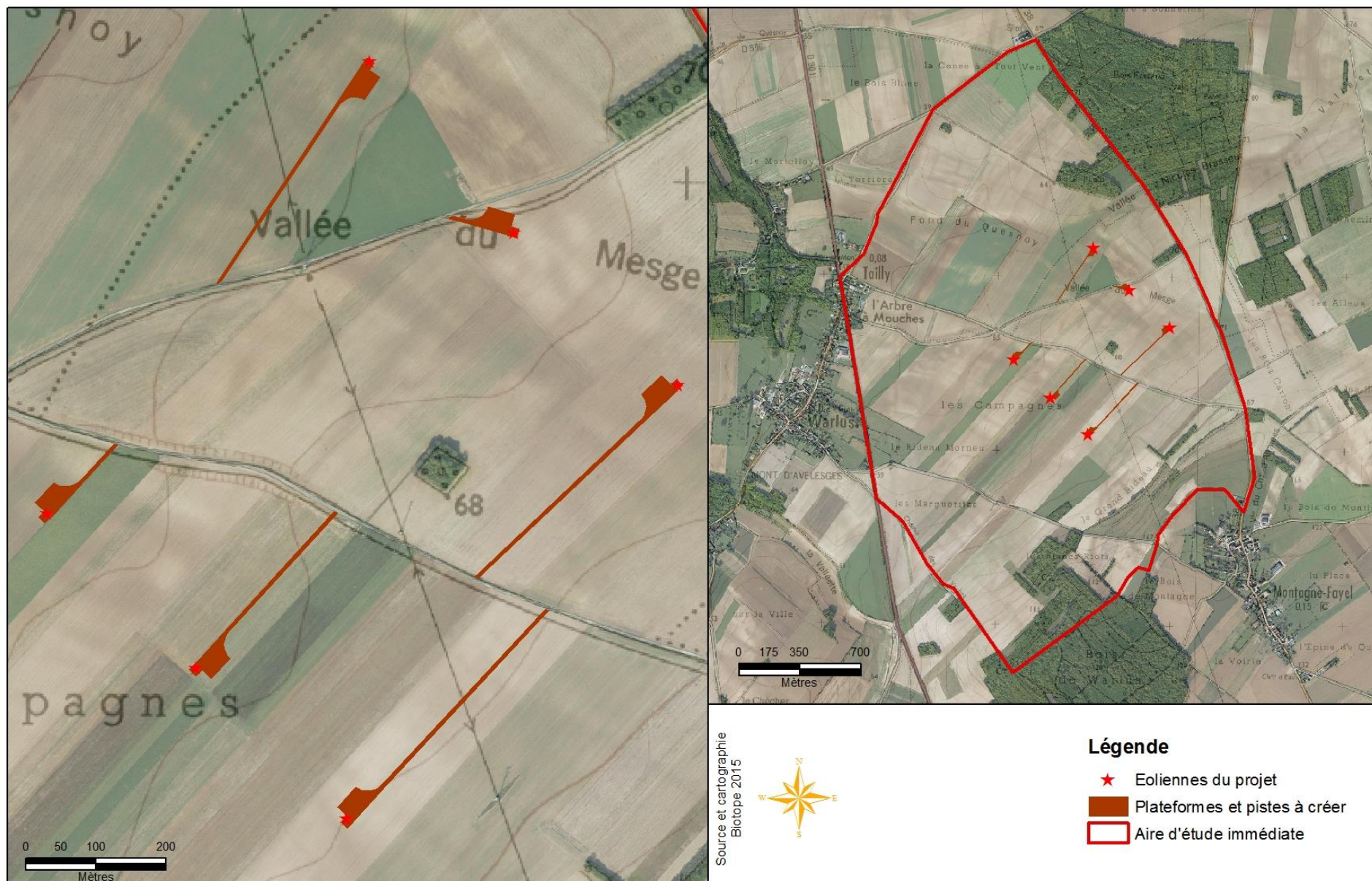
Carte 16 : Sensibilité prévisible des végétations et de la flore au sein de l'aire d'étude immédiate



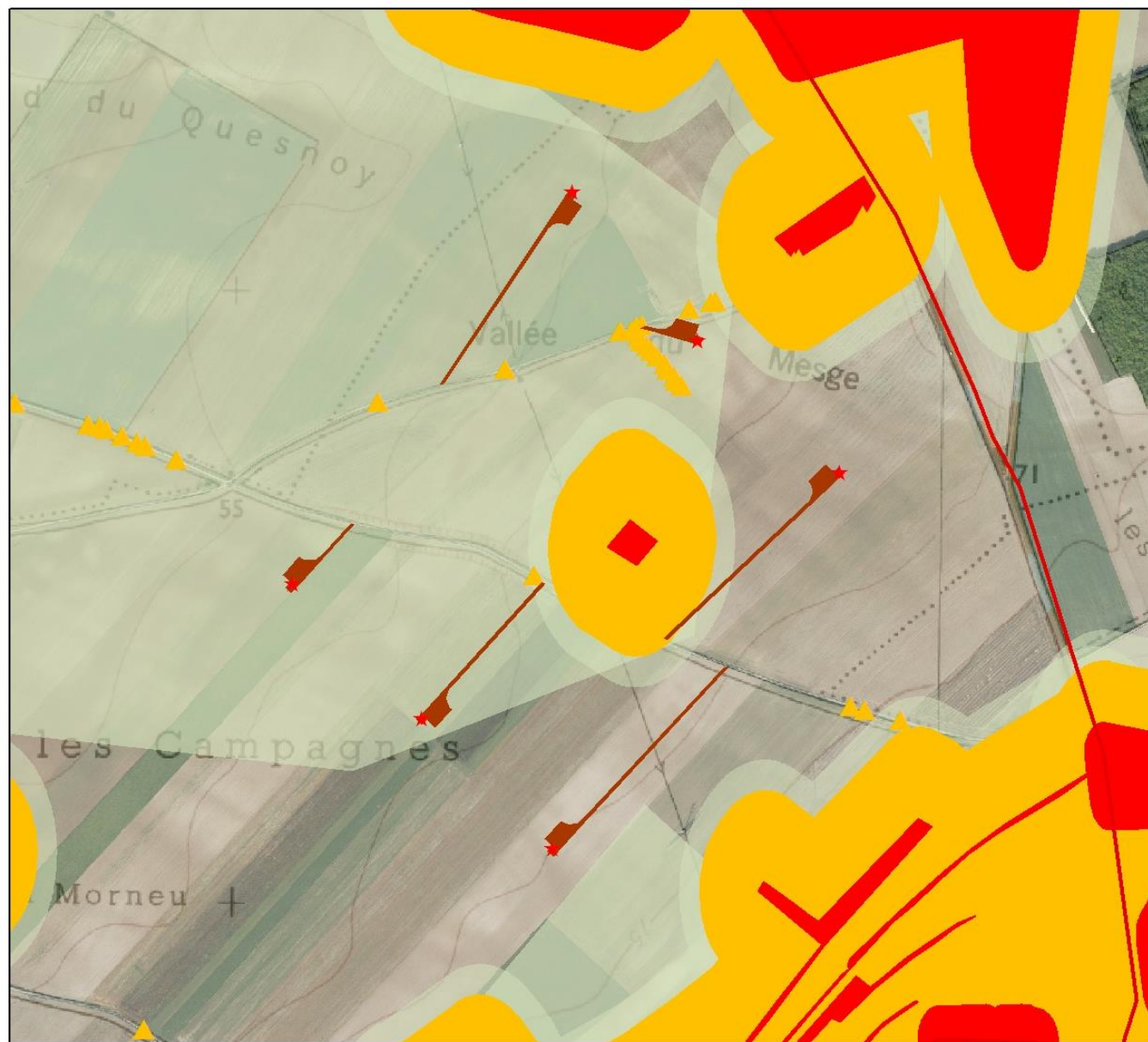
Carte 17 : Sensibilité prévisible de l'avifaune au sein de l'aire d'étude immédiate



Carte 18 : Sensibilité prévisible des chiroptères au sein de l'aire d'étude immédiate



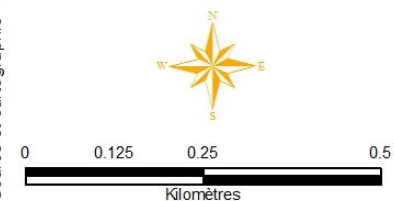
Carte 19 : Présentation du projet



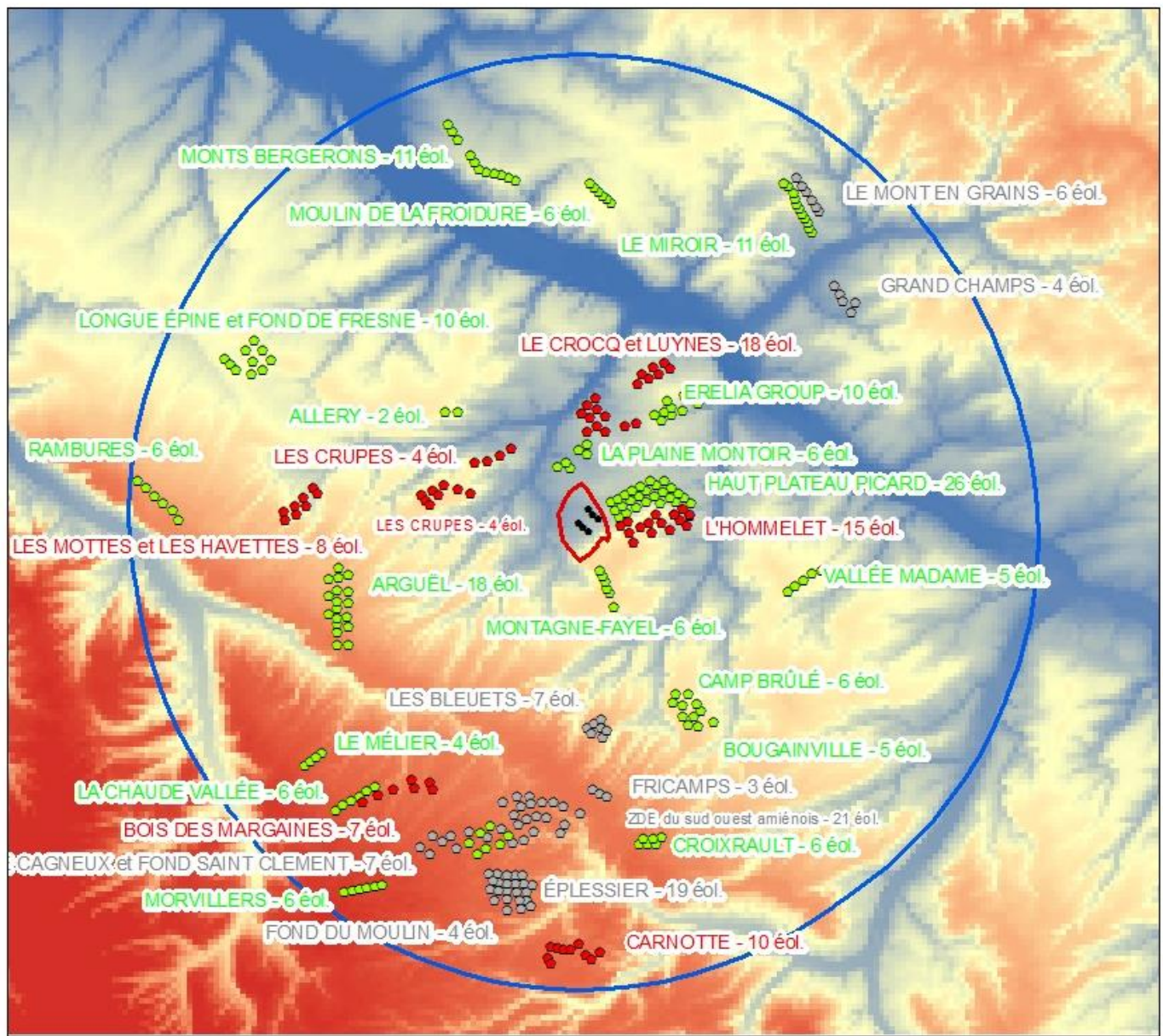
Legende

- Aire d'étude immédiate
- Eoliennes du projet
- Plateformes et pistes à créer
- Sensibilité moyenne**
- Forte
- Moyenne
- Faible
- Très faible

Source et cartographie - Biotope 2015



Carte 20 : Confrontation des sensibilités et du projet



Légende

Aire d'étude immédiate

Aire d'étude éloignée

• Projet éolien de Warlus

Etat actuel de l'éolien

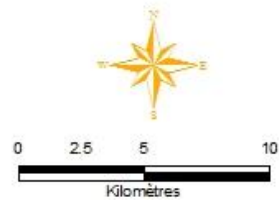
⊙ Accordé ou en travaux

● En exploitation

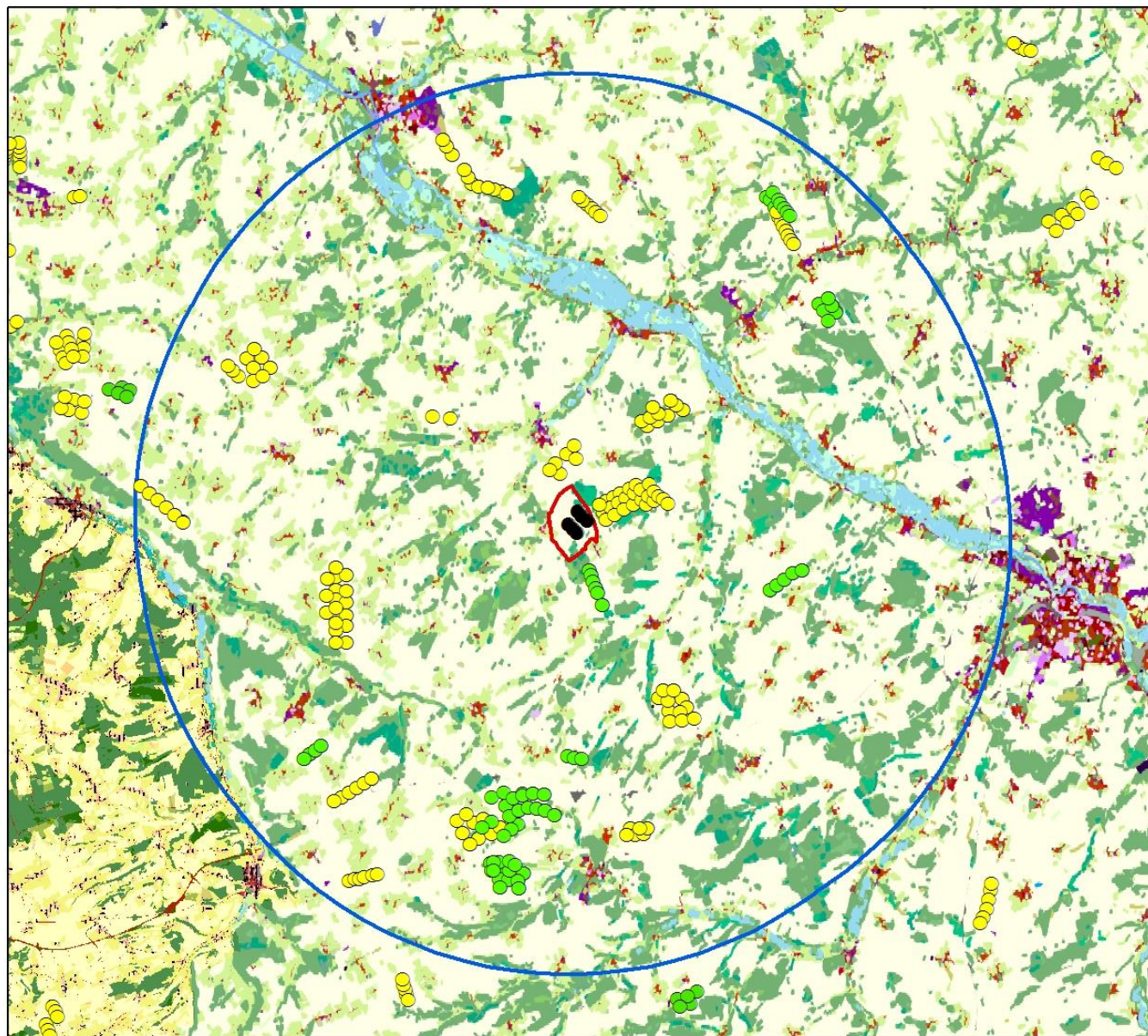
● En instruction

Le fond cartographique est constitué d'un Modèle Numérique de Terrain

Source et cartographie - Biotope 2015



Carte 21 : Localisation des parcs éoliens à proximité – analyse des effets cumulés



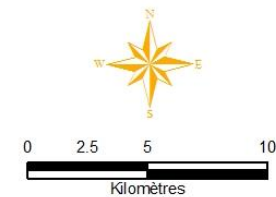
Légende

Etat actuel de l'éolien

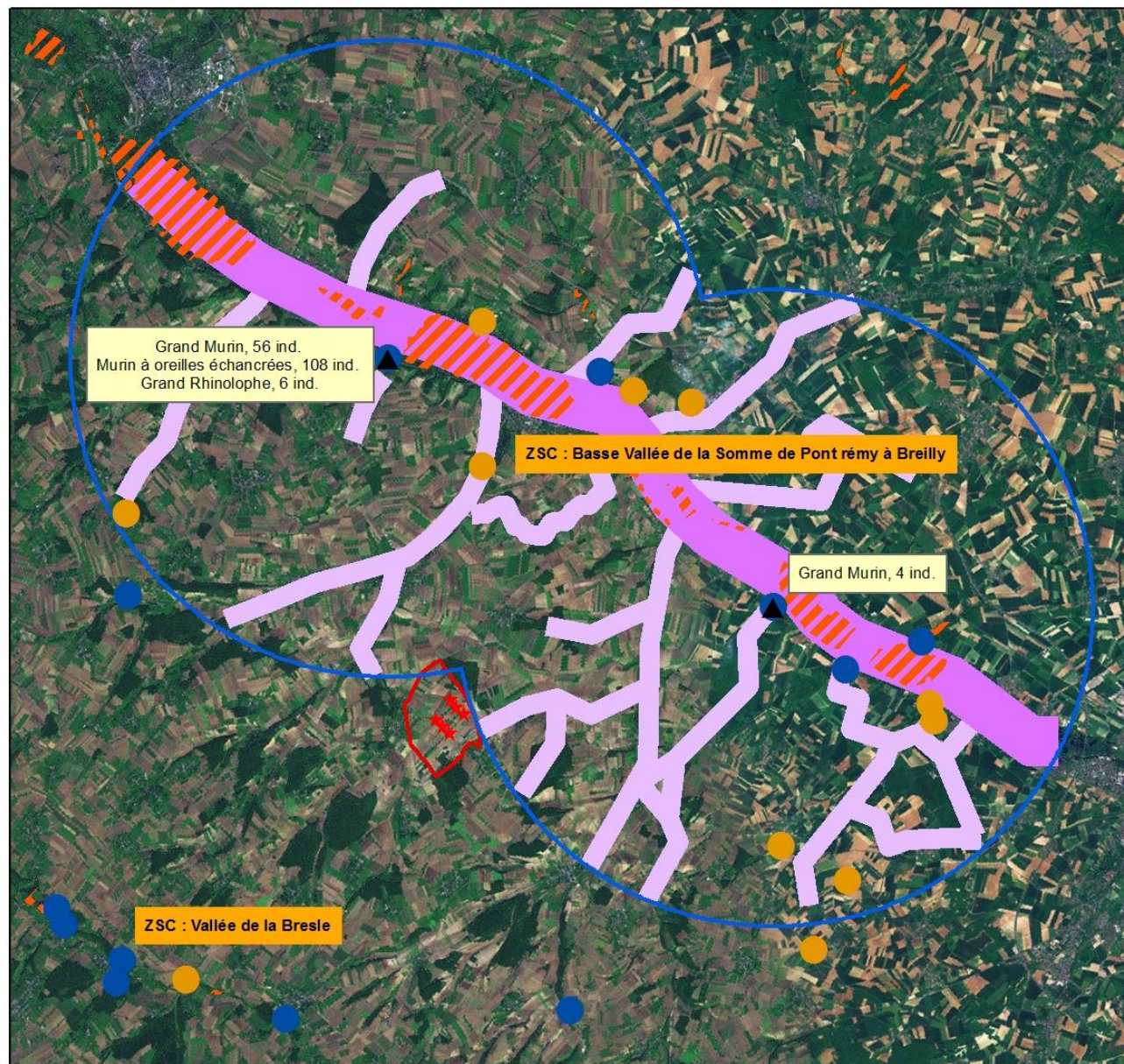
- Permis de construire accordé
- Parc construit
- Aire d'étude immédiate
- Aire d'étude éloignée
- Eoliennes du projet

Les légendes respectives des modes d'occupation du sol de Picardie et de Haute-Normandie figurent sur un document à part.









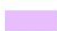
Source et cartographie - Biotopie 2015



Carte 22 : Modes d'occupation du sol dans l'aire d'étude éloignée – perte d'habitats



Légende

-  Aire d'étude immédiate
 -  Projet éolien de Warlus, Tailly et Montagne-Fayel
 -  Gîtes à l'origine de l'aire d'évaluation spécifique
 -  Gîte d'estivage / colonie de reproduction
 -  Gîte d'hibernation
 -  Aire d'évaluation spécifique - sites d'hibernation
 -  Zone Spéciale de Conservation
- Routes de vol supposées pour les chiroptères**
-  Principale
 -  Secondaire

Source et cartographie - Biotope 2015



Carte 23 : Utilisation des aires d'évaluation spécifique autour des gîtes de chiroptères pouvant être associés au réseau Natura 2000